

Goethe+

HIER BIN ICH ZU HAUSE. IN SONTHOFEN.

MITTENDRIN

INFORMATIONEN
FÜR ALLE
VOR ORT



GOETHE+ IST EIN
PROJEKT DES
SWW

HEFT 6

NOVEMBER 2023
BIS FEBRUAR
2024



MITMACHCAFÉ
& TAG DER
OFFENEN TÜR
SEITE 4-5

CARSHARING &
E-MOBILITÄT
SEITE 6

MIETERSTROM
SEITE 7

PARTNERFIRMEN
SEITE 8

WAS IST ZULETZT
PASSIERT?
SEITE 9

WAS KOMMT?
SEITE 10-11

MITTENDRIN
SEITE 12-13

SO WIRD
GOETHE+...
SEITE 14-15

Sie erreichen
Sophia Schmid unter
Tel. 08321/6615-27.



Das vorliegende Magazin
„Goethe+ MITTENDRIN“
erscheint 3-mal pro Jahr.

Die nächste Ausgabe mit
aktuellen Informationen
kommt im März 2024.



© Melke Fischer Photographie

Das alles ist geschafft

Sehr geehrte Mieterinnen und Mieter,
sehr geehrte Nachbarinnen und Nachbarn,

was für ein Interesse! Erinnern Sie sich an den Tag der Offenen Tür im Juli? An unser Mieterfest und das Mitmach-Café? Wir haben uns so über den großen Andrang gefreut, über Ihr Kommen, die zahlreichen Gäste und die guten Ideen und Gedanken aus den Gesprächen an jenem Tag!

Wir hatten auch allen Grund zum Feiern: So viele Meilensteine sind erreicht. Und so vieles, haben Sie, liebe Mieterinnen und Mieter, miterlebt und ausgehalten – aber genauso auch angeregt und mitgestaltet. Haben Sie nochmals besonderen Dank dafür.

Inzwischen ist die Goethestraße fertig, ganz neu gestaltet, auch die Tiefgarage steht und die Arbeiten in den Innenhöfen sind fast abgeschlossen. In die ersten 33 neuen Goethe+ Wohnungen ist Leben eingezogen. Was für ein Jahr!

In diesem Heft teilen wir mit Ihnen unsere Eindrücke vom Fest und informieren Sie über die Ergebnisse des Mitmach-Cafés – neben all den anderen Neuigkeiten über Goethe+.

Viel Freude beim Lesen!
Ihr Martin Kaiser und Ihre Sophia Schmid

im Namen aller, die sich auf der Baustelle vor Ort
und beim SWW für ein gutes Gelingen einsetzen.



Impressum

Herausgeber
Sozial-Wirtschafts-Werk
des Landkreises Oberallgäu
Wohnungsbau GmbH
Grüntenstraße 43 a
87527 Sonthofen

Tel: 08321/6615-0
E-Mail: info@sww-oa.de
Internet: www.sww-oa.de



Geschäftsführer
Martin Kaiser

Aufsichtsratsvorsitzende
Landrätin Indra Baier-Müller

Verantwortlich für den Inhalt
Chiara Cordella (V.i.S.d.P.)

Gestaltung
Agentur Eselsohr
Bodmanstraße 4
87435 Kempten
www.agentur-eselsohr.de

BOKEHdesignstudio
Die Visualisierungen
auf der Seite 17 wurden durch
das BOKEHdesignstudio erstellt.

Adobestock
S. 05 // © oxie99 / adobestock.com
S. 05 // © Dragana Gordic / adobestock.com
S. 06 // © terovesalainen / adobestock.com
S. 06 // © Syda Productions / adobestock.com
S. 06 // © redaktion93 / adobestock.com
S. 07 // © Mediaparts / adobestock.com
S. 07 // © licvin / adobestock.com
S. 12 // © iloyd / adobestock.com
S. 14 // © RAM / adobestock.com

MITMACHCAFÉ & TAG DER OFFENEN TÜR



Regel Zulauf: Insgesamt haben über 700 Menschen das Goethe+ Mieterfest und den Tag der Offenen Tür besucht, um sich zu informieren und um gemeinsam zu feiern.



Bei den Führungen durch die neuen Wohnhäuser haben wir sogar Extra-Touren angeboten, so rege war die Nachfrage.



Das Mitmach-Café war stets voll besetzt. „Was...“, fragten u.a. die SWW-Fachfrauen Laura Pabst (im Bild links) und Hilde Fusz, „...sind Ihre Anregungen, Fragen und Wünsche?“



Ruhige Nischen, warme Speisen, Getränke und gemütliche Ecken boten Platz für Plausch, Pausen und Begegnung.



Keine Phrasen, sondern Herzenssache aller Anwesenden: „Lassen Sie uns gemeinsam Goethe+ zu einem lebenswerten Wohngebiet gestalten!“ Hier moderiert gerade SWW-Geschäftsführer Martin Kaiser (im Bild rechts).



Ein Bild sagt bekanntlich mehr als 1.000 Worte und so wollen wir mit Fotos von unserem, Ihrem Fest und dem Tag der Offenen Tür erzählen!



„Uns wurden schöne Bäume versprochen!“, lautete ein Kritikpunkt im Mitmach-Café. Tatsächlich war das kein Sommer für frisch gepflanzte Bäume. Doch wir arbeiten weiter achtsam daran, dass Goethe+ sich zu einem grünen Wohngebiet entwickelt. Bitte geben Sie den Bäumen auch ein wenig Zeit, bald werden sie wachsen.



Ein Rieseninteresse an den Mitmachbeeten! Die Gruppe sprühte vor Ideen, während Fachmann Tobias Kramer Grundlagen erläuterte, Tipps gab und noch mehr Lust aufs Gärtnern machte.



Zentrales Thema auch: Nachbarschaftshilfe und Austausch, Kleinanzeigen und Unterstützung vor Ort. Um hierbei zu helfen, ist seit kurzem ein Schaukasten vor Goethestraße 22 angebracht. Bitte nutzen Sie ihn gern für Ihre Anliegen! Zudem arbeiten wir auch an einer digitalen Nachbarschaftsplattform, einer App zum Beispiel.



Eines der großen Themen: Der Abriss der Häuser Goethestraße 24/24a/24b zum Anfang des nächsten Jahres. Die Entkernung findet Mitte Januar statt, der tatsächliche Abriss dann im Februar/März.



© Meike Fischer Photographie



Autofrei und ruhig, ohne wildes Parken, aber mit Kurzzeit- und Besucherstellplätzen, so wünschen sich viele Menschen ihr Goethe+. Zur Mobilität und zum Parken gab es wichtige Anregungen im Mitmach-Café.



CARSHARING & E-MOBILITÄT



In verschiedensten Momenten stand die Frage im Raum: Wie gelingt Mobilität so, dass Goethe+ ein ruhiges Wohngebiet wird, dass vor allem die Menschen – und weniger die Autos – Platz und Raum bekommen?



Im Dezember schon geht es los! Goethe+ wird ein eigenes Carsharing-Auto, das Alpenmobil, erhalten. Das Besondere daran: Es erhält einen festen Stellplatz, Goethestraße 22, so muss niemand suchen, wo das nächste Sharing-Auto frei wäre.



Die Buchung des Goethe+ Carsharing-Autos erfolgt über die evemo App, die Registrierung gelingt schnell und einfach. Die Kosten liegen bei 4,90 Euro pro Stunden zzgl. 0,29 Euro/km. Und aufgepasst: in den ersten Monaten wird es eine Rabatt-Aktion von 50 % auf den Stundenpreis geben.

Nicht nur wir vom SWW, sondern viele unserer Mieterinnen und Mieter machen sich Gedanken über eine Mobilität, die umweltfreundlich ist – und zugleich alltagstauglich.



Das Goethe+ Carsharing-Auto fährt mit Strom. Wer auch privat ein e-Mobil nutzt, kann in der neuen Tiefgarage einen Ladeplatz mit eigener Wallbox mieten. Bitte fragen Sie uns an!



Übrigens: Die Ladesäule in der Goethestraße 22 versorgt nicht nur das Goethe+ Sharing-Auto mit Strom, vielmehr gibt es dort eine weitere Ladestation zum temporären Parken und Laden von Privatfahrzeugen.



© Meike Fischer Photographie



MIETERSTROM

Vor Ort erzeugter, grüner Strom: Was Eigenheimbewohner schon lange genießen, ist jetzt auch für Wohnungen möglich. So können Sie, liebe Mieterinnen und Mieter, bald Strom nutzen, der direkt auf ihrem Haus erzeugt wird. Das schont die Umwelt – und Ihre Geldbörse!



Weitere Informationen zum Thema Mieterstrom erhalten Sie auch online unter www.allgaeukraft.de/mieterstrom oder scannen Sie direkt den QR-Code.

Allgäuer Kraftwerke GmbH
Am Alten Bahnhof 10 • 87527 Sonthofen
service@allgaeukraft.de
www.allgaeukraft.de

**Allgäuer
Kraftwerke**
Heimat macht Energie

Der SWW-Mieterstrom-Goethe+ wird künftig auf den Dächern im Wohngebiet erzeugt. Er fließt nicht in die öffentlichen Netze, sondern ohne Umwege in Ihre Wohnung. Einzige Voraussetzung ist ein so genannter Mieterstromvertrag (s. Info-Kasten).

Aufgrund der Erzeugung vor Ort entfallen Steuern und Umlagen, somit ist Mieterstrom günstiger als herkömmlicher. Unser Vertragspartner, die Allgäuer Kraftwerke, bieten Ihnen, liebe Mieterinnen und Mieter, diesen Mieterstrom deshalb um 10 % günstiger als den Ökostrom-Tarif an.

PARTNER-FIRMEN

**Metalbau Boxler
aus Oberstdorf**



In Zukunft weder ratlos noch radlos im Goethe+! Mit neuen Fahrradhäusern durften wir das SWW Projekt unterstützen.

Thomas Boxler

**Haas, Garten- und
Landschaftsbau
aus Wangen**



Wir tun jeden Tag etwas Gutes! Wir fördern die Biodiversität, sorgen dafür, dass der Strom vom Dach kommt, dass ein besseres Wohnklima im Haus herrscht und anderes mehr! Es macht aus vielen Gründen Spaß!

Team Haas

Wir bauen die digitale und batteriefreie Schließanlage von iLOQ ein. Die intensive und gut geplante Zusammenarbeit mit dem SWW macht uns allen viel Freude! Auf weiterhin gute Zusammenarbeit!

Gottfried Fink



**KiPa
aus Sonthofen**

Das SWW hat sich wegen der führenden Technologie für eine Brandmeldeanlage von Siemens entschieden. Qualität schafft zusätzliche Sicherheit! Wir freuen uns auf eine erfolgreiche, innovative Zusammenarbeit mit allen Projektbeteiligten.

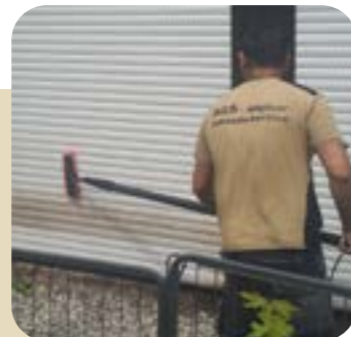
Adolf Bircheneder

**Siemens
Geschäftsstelle Kempten**



Wir bedanken uns für die 10-jährige erfolgreiche Zusammenarbeit. Auch Goethe+ ist wieder ein schönes Projekt!

Peter Trenka



**Allgäuer Gebäudeservice
aus Buchenberg**

WAS IST ZULETZT PASSIERT?



© Meike Fischer Photographie

Neue Höfe

Die ersten Innenhöfe sind gepflastert, begrünt und die Nebenanlagen für Fahrräder und Müll wurden errichtet.

Umbau Goethestraße

Fertigstellung der Verlegung der Goethestraße.

BESTAND

NEUBAU

Neue Nachbarschaft

In drei der neuen Häuser (Goethestraße 20b, 22b, 24c) sind bereits Mieterinnen und Mieter eingezogen.

Außen

Fertigstellung aller Fassadenarbeiten.

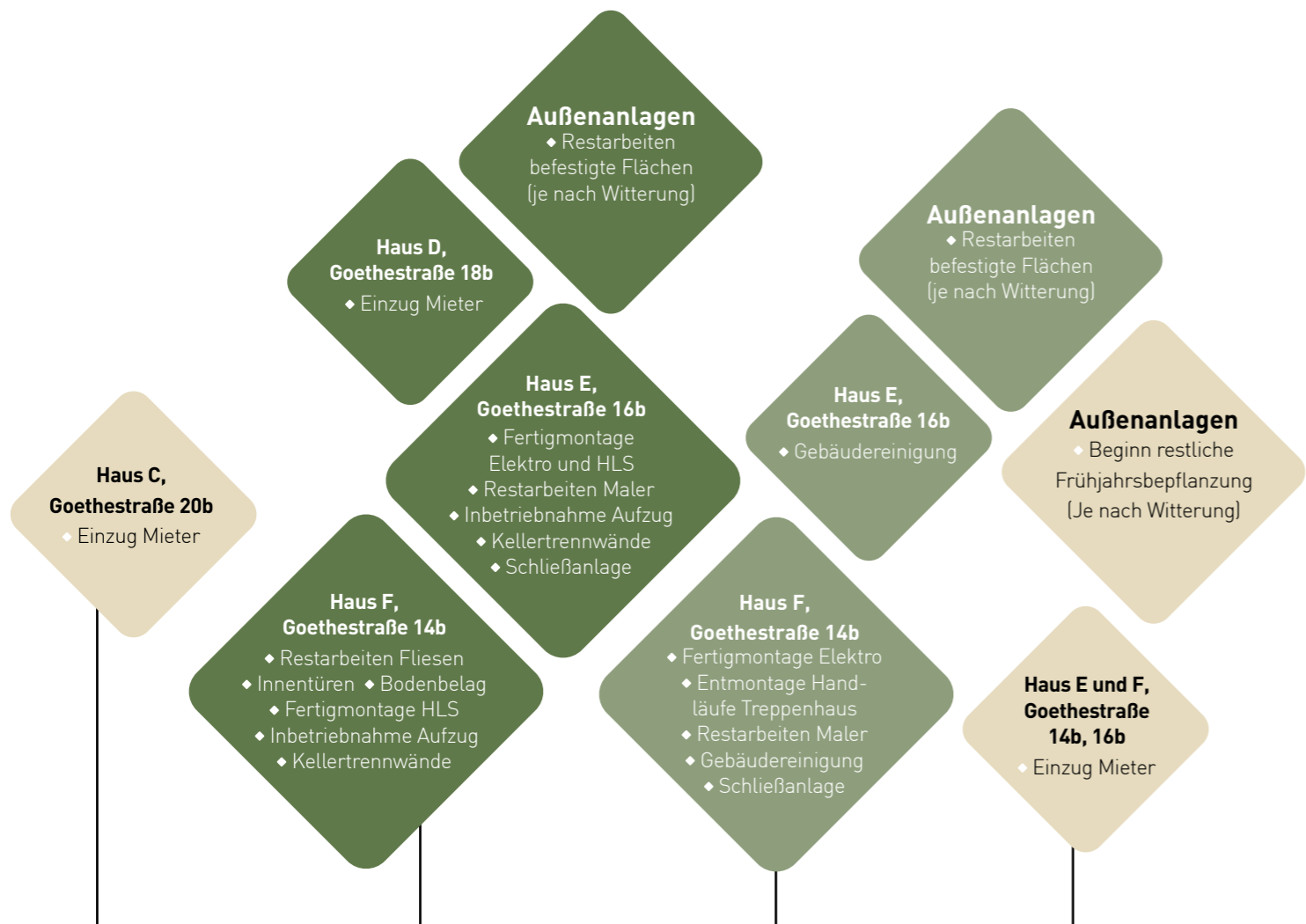
Tiefgarage

Tiefgaragenabfahrten von der Eichendorffstraße und der B308 sind fertiggestellt.



© Meike Fischer Photographie

WAS KOMMT



Fotos © Meike Fischer Photographie

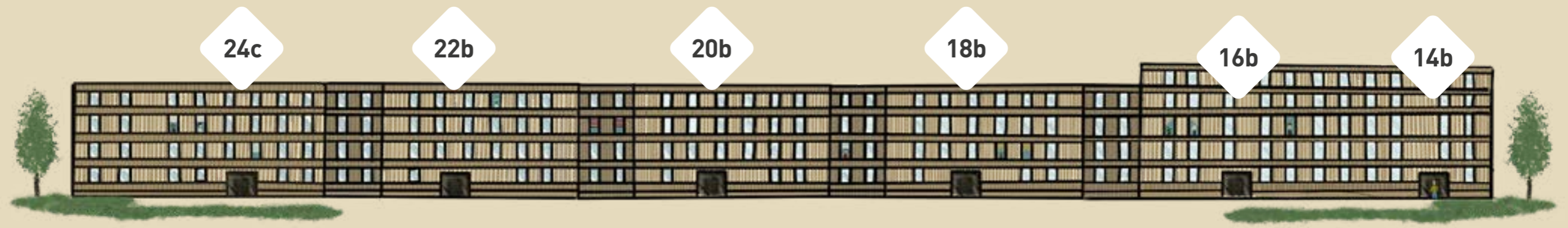
NOVEMBER

DEZEMBER

JANUAR

FEBRUAR

MÄRZ



MITTENDRIN

MITTENDRIN. Und mehr.

- Im vorliegenden Magazin, das 3-mal pro Jahr erscheint, stellen wir Ihnen die aktuellen Termine und Entwicklungen vor. Ergänzend auch auf Facebook, in persönlichen Briefen und per Aushang in den Hauseingängen.
- Aktueller Überblick: Bitte beachten Sie den Zeitstrahl auf den Seiten 10-11 in diesem Heft.
- Vogelperspektive: Eine gute Orientierung gibt die Karte auf den Seiten 20 und 21.

Was wie wann

Aus vielen persönlichen Gesprächen wissen wir, wie wichtig für Sie genaue Informationen über das Baugeschehen im Wohngebiet sind. Wir setzen uns deshalb sehr ein, Sie bestmöglich zu informieren – was aber bei einem Bauprojekt dieser Größe leider nicht immer möglich ist.

Bitte beachten Sie daher auch für diese Seiten, dass die Daten nur Richtwerte sind und immer auch Veränderungen eintreten können.



Achtung, wir schenken Ihnen ein kleines Fest!

Liebe Mieterinnen, liebe Mieter,

Sie möchten Ihre neuen Nachbarn kennenlernen? Und gute alte Nachbarschaft einmal wieder in Ruhe treffen? Dann verbinden Sie einfach beides und laden Sie zum Hoftreff in kleiner Runde ein!

Tag und Uhrzeit, Ort und Organisation, das alles liegt in Ihren Händen. Wenn Sie uns von Ihrem Vorhaben informieren, dann spendieren wir Speis und Trank und stellen geeignete Tische bereit. Zudem unterstützen wir Sie in der Organisation und kümmern uns um eine Vorlage für die Festankündigung (Aushang).

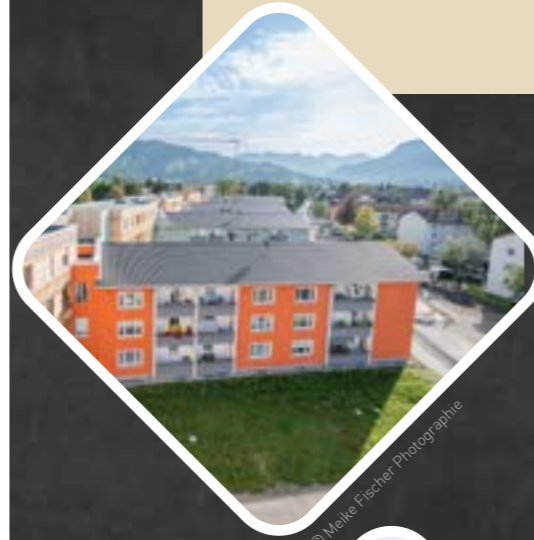
Bitte wenden Sie sich an Frau Sophia Schmid unter Tel. 08321/6615-27 und E-Mail sophia.schmid@sww-oa.de.

Auf gute Nachbarschaft!

Nachbarschaftshilfe und Austausch, Miteinander, Füreinander:

Seit kurzem gibt es vor der Goethestraße 22 eine Info-Tafel, besser gesagt: eine Pinnwand für Ihre Kleinanzeigen.

Hier können Sie Gebrauchtes inserieren, Hobbyhandwerker suchen oder Ihre Unterstützung anbieten, zum Beispiel fürs Einkaufen, Babysitten, Schafkopfen und mehr.



Abriss der Häuser

Goethestraße 24/24a/24b
(nach Fertigstellung Bauabschnitt 1)

Anfang 2024

Entkernung **Mitte Jan**
Abriss **Feb/Mrz**

Goethestraße 28/28a
und 34/34a

Ende 2024



Baubeginn

Bauabschnitt 2 mit Tiefgarage
& Neue Mitte

Frühjahr 2024

Bauabschnitt 3
(Kopfneubauten)

Mitte 2025

Bauabschnitt 4
(Parkhaus & Wohnen)

Anfang 2025



Fertigstellung

Bauabschnitt 1
mit Tiefgarage

Sep. – Mrz. 2024

Bauabschnitt 2 mit
Tiefgarage & Neue Mitte

Herbst 2026

Bauabschnitt 3
(Kopfneubauten)

Anfang 2027

Bauabschnitt 4
(Parkhaus & Wohnen)

2027



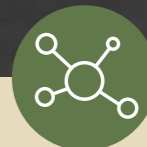
Goethestraße

Fertigstellung Umverlegung
Goethestraße

Okt. 2023

Restarbeiten inkl. Stellplatzerichtung
südlich Goethestraße

Nov. 2023



Infrastruktur

Zu- & Ausfahrt
Tiefgarage Bauabschnitt 1

- Erstellung Verflechtungsstreifen B308 durch staatliches Bauamt



Fertigstellung
Zu- und Ausfahrten

zur Eichendorffstraße
und zur B308



Außenanlagen Bauabschnitt 1

- Fertigstellung Müll- und Fahrradhäuschen

Nov. 2023

- Fertigstellung Bepflanzung aller Innenhöfe (witterungsabhängig)

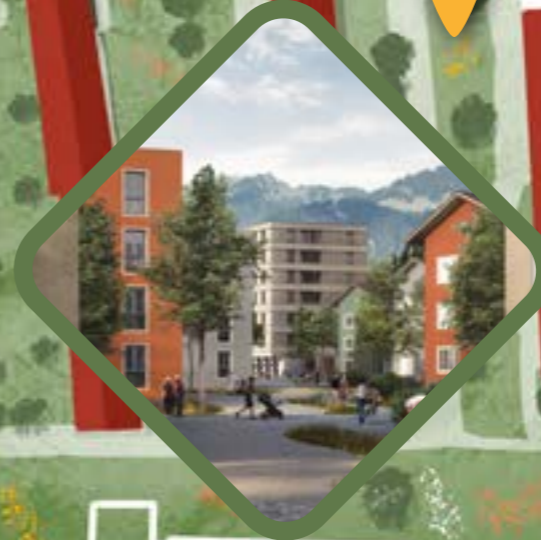
Frühjahr 2024

SO WIRD GOETHE+...



-  MÜLLENTSORGUNG
-  FAHRRAD-ABSTELLPLATZ
-  BENJESHECKEN
-  ÖFFENTLICHE LADESÄULE
-  CAR-SHARING
-  SCHAUKASTEN

Es handelt sich hierbei um eine Entwurfsdarstellung



Bauabschnitt 1

- Holzhybridbau
- 45 x 2-Zimmer Wohnungen
- 17x 3-Zimmer Wohnungen
- 4x4 Zimmer Wohnungen
- 102 Tiefgaragenplätze

Bauabschnitt 2
Vorgesehene Nutzung

| | | |
|----------------|---|------------------------|
| EG | // Kinderbetreuungseinrichtung / Bäckerei / Gemeinschaftsraum | • Holzbau |
| 1.OG | // Wohnen / Sonderwohnformen | • 48 Wohnungen |
| 2.-6.OG | // Wohnen | • 91 Tiefgaragenplätze |

Bauabschnitt 3
 • ca. 44 Wohnungen

Bauabschnitt 4
Parkhaus & Wohnen

Legende

| | |
|-------------------|---------------------------------------|
| Rot: | Bestehende Wohnhäuser |
| Beige: | Neubauten entlang der B308 |
| Weiß: | Kopfneubauten |
| Grau schraffiert: | Geplante Fläche für Parkhaus & Wohnen |

Goethe+

HIER BIN ICH ZU HAUSE. IN SONTHOFEN.

AUF GUTE NACHBARSCHAFT!

WIR SCHENKEN IHNEN EIN KLEINES FEST!

Sie möchten Ihre neuen Nachbarn kennenlernen? Und gute alte Nachbarschaft einmal wieder in Ruhe treffen? Dann verbinden Sie einfach beides und laden Sie zum Hofftreff in kleiner Runde ein!

Tag und Uhrzeit, Ort und Organisation, das alles liegt in Ihren Händen. Wenn Sie uns von Ihrem Vorhaben informieren, dann spendieren wir Speis und Trank und stellen geeignete Tische bereit. Zudem unterstützen wir Sie in der Organisation und kümmern uns um eine Vorlage für die Festankündigung (Aushang).

Alle Infos dazu finden Sie in diesem Heft auf Seite 12!

NEU! KLEINANZEIGEN FÜR GOETHE+ MIETERINNEN & MIETER

Nachbarschaftshilfe und Austausch, Miteinander, Füreinander: Seit kurzem gibt es eine Info-Tafel in der Goethestraße 22, eine Pinnwand für Ihre Kleinanzeigen.

Hier können Sie zum Bsp.:

- Gebrauchtes inserieren
- Hobbyhandwerker suchen oder
- Ihre Unterstützung anbieten, zum Beispiel fürs Einkaufen, Babysitten, Schafkopfen und mehr.

**Schauen Sie vorbei!
Sie finden die Goethe+ Kleinanzeigen-
und Info-Tafel in der Goethestraße 22.**



Die nächste Ausgabe des Magazins „Goethe+ MITTENDRIN“ erscheint im März 2024.

08321/6615-27
goetheplus@sww-oa.de
www.goetheplus.de

